

SCHULTAG
 von 8.15 bis 15 Uhr (1 Std. Mittagspause)
 in großen Städten (große Klassen)
 Schüler oft auf Vormittag und
 Nachmittag aufgeteilt

HAUSAUFGABEN
 ?????????

KLEIDUNG
 Schuluniform (ab Kindergarten)

MITTAGESSEN
 mitgebrachtes Essen

UMGANG MIT RELIGION/ETHIK
 – Religionsunterricht
 – Beten und Tragen von Kopftüchern
 ist nicht gestattet
 >> Kopftücher sind seit 2014 wieder
 gestattet ...

SCHULPFLICHT
 Schulpflicht ab 6 Jahren,
 bis 18 Jahre

SCHULARTEN
 Grundschule: 1.-4. Klasse
 Mittelschule: 5.-9. Klasse
 Weiterführende Schule: 10.-14. Klasse

ALTER DER SCHÜLER
 Grundschule: 6- 10 Jahre
 Mittelschule: 11 bis 15 Jahre
 weiterführende Schule: 15-19 Jahre

ONLINE-UNTERRICHT
 – Unterricht vor Ort
 – Hybrid- und Onlineunterricht
 besonders in der Abendschule

KOMMUNIKATION & INFORMATION
 persönlich, in Ausnahmefällen online

KLASSENFAHRTEN
 bis zu 4 insgesamt
 Ausflüge und Wandertage

FERIEN
 Sommerferien: 3 Monate
 (Juni bis September)

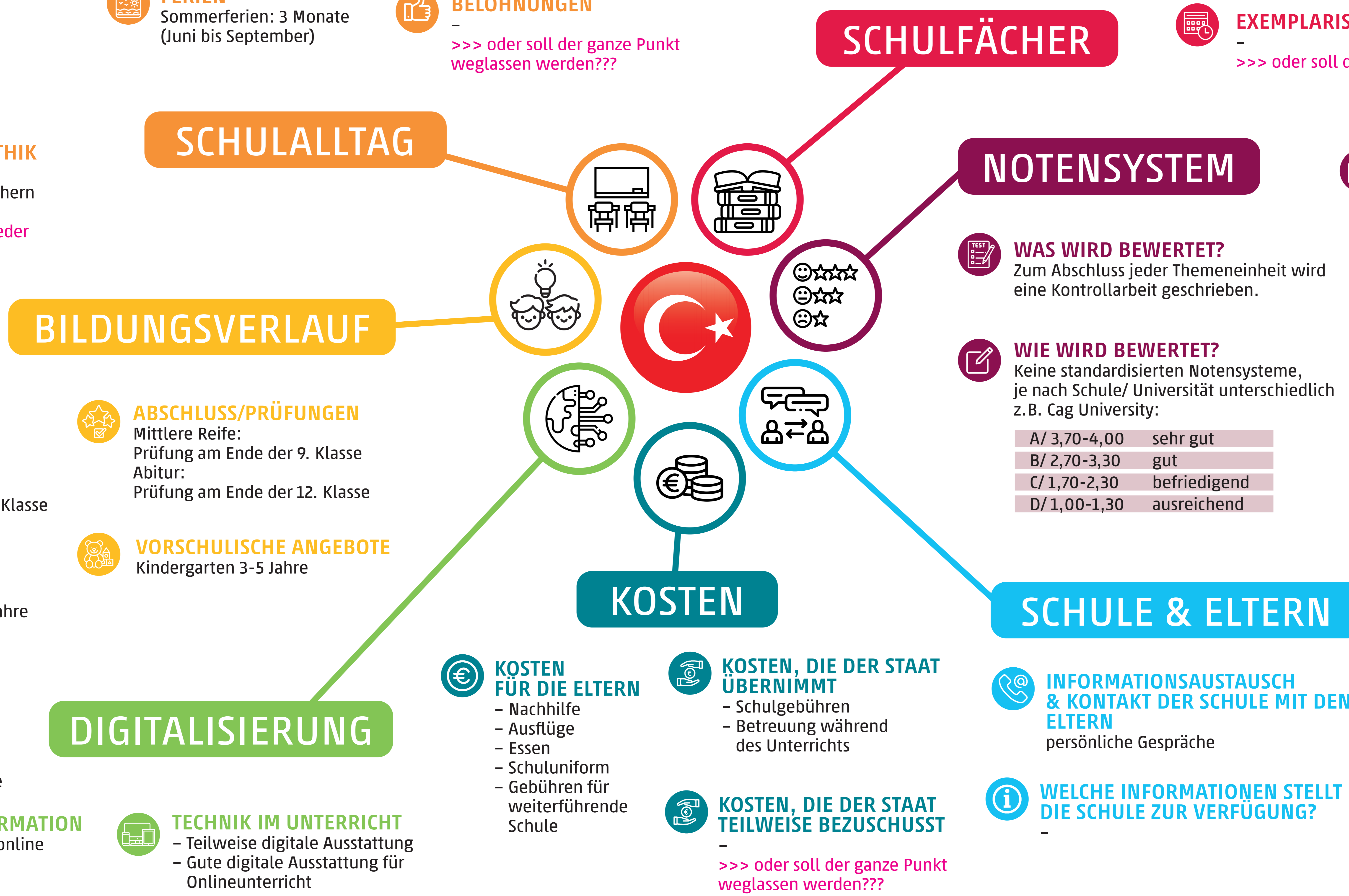
STRAFEN
 – körperliche Bestrafung
 – für Mädchen härtere Strafen

BELOHNUNGEN
 –
 >>> oder soll der ganze Punkt
 weglassen werden???

DIE WICHTIGSTEN SCHULFÄCHER
 keine standardisierten Lehrpläne –
 je nach Schule auf bestimmte Bereiche spezialisiert

FREMDSPRACHEN
 je nach Schule: Englisch, Französisch, Deutsch

EXEMPLARISCHER STUNDENPLAN
 –
 >>> oder soll der ganze Punkt weglassen werden???



SCHULALLTAG

BILDUNGSVERLAUF

KOSTEN

SCHULE & ELTERN

DIGITALISIERUNG

SCHULFÄCHER

NOTENSYSTEM

Umrechnungswerte:

	Türkei	Deutschland
A	4,00	1,0
A-	3,70	1,3
B+	3,30	1,7
B	3,00	2,0
B-	2,70	2,3
C+	2,30	2,7
C	2,00	3,0
C-	1,70	3,3
D+	1,30	3,7
D	1,00	4,0
F	0,00	5,0

WAS WIRD BEWERTET?
 Zum Abschluss jeder Themeneinheit wird
 eine Kontrollarbeit geschrieben.

WIE WIRD BEWERTET?
 Keine standardisierten Notensysteme,
 je nach Schule/ Universität unterschiedlich
 z.B. Cag University:

A/ 3,70-4,00	sehr gut
B/ 2,70-3,30	gut
C/ 1,70-2,30	befriedigend
D/ 1,00-1,30	ausreichend

KOSTEN FÜR DIE ELTERN
 – Nachhilfe
 – Ausflüge
 – Essen
 – Schuluniform
 – Gebühren für
 weiterführende
 Schule

**KOSTEN, DIE DER STAAT
 ÜBERNIMMT**
 – Schulgebühren
 – Betreuung während
 des Unterrichts

**KOSTEN, DIE DER STAAT
 TEILWEISE BEZUSCHUSST**
 –
 >>> oder soll der ganze Punkt
 weglassen werden???

**INFORMATIONSAUSTAUSCH
 & KONTAKT DER SCHULE MIT DEN
 ELTERN**
 persönliche Gespräche

**WELCHE INFORMATIONEN STELLT
 DIE SCHULE ZUR VERFÜGUNG?**
 –

ELTERNABENDE
 Es gibt Elternabende,
 aber erscheinen dort nicht
 viele Eltern
 >>> evtl. umformulieren???

**WER IST FÜR DIE
 ERZIEHUNG ZUSTÄNDIG?**
 gesetzlich die Erziehungs-
 beauftragten; die Schule
 spielt dennoch eine zentrale
 Rolle